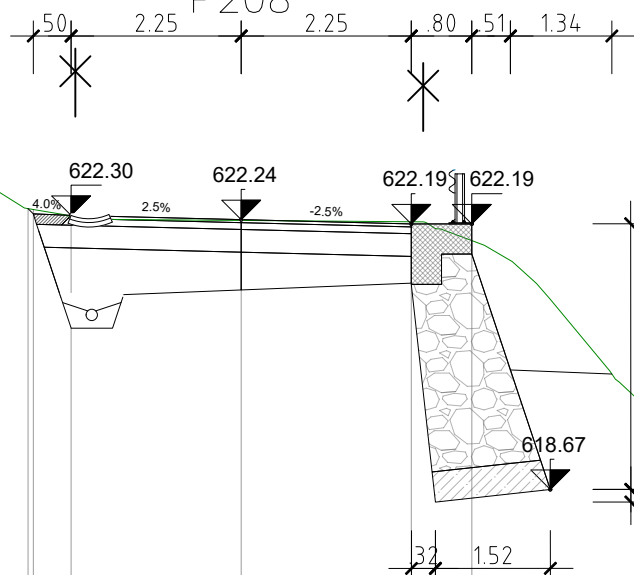


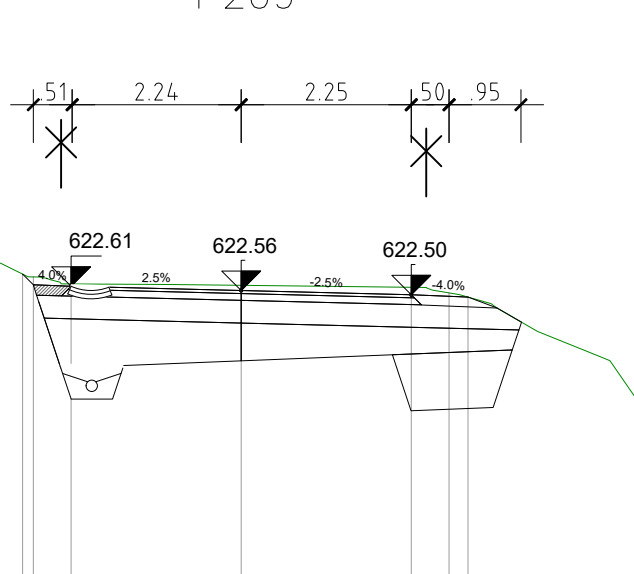
REFERENČNA KOTA = 615.8 m.n.v.	
CESTIŠČE	
TEREN	
ODDALJENOST OD OSI	

STACIJA ZA 4140.00 m  
LC-377261  
P208



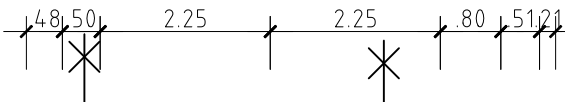
REFERENČNA KOTA = 616.3 m.n.v.	
CESTIŠČE	
TEREN	
ODDALJENOST OD OSI	

STACIJA ZA 4160.00 m  
LC-377261  
P209



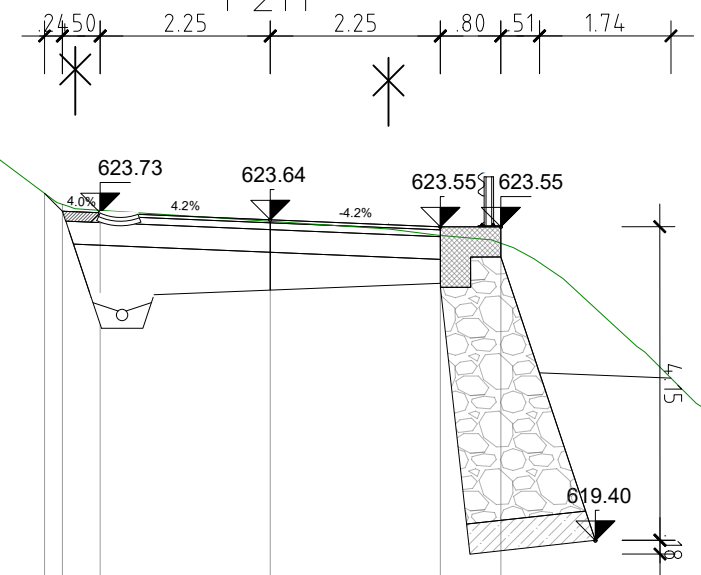
REFERENČNA KOTA = 617.6 m.n.v.	
CESTIŠČE	
TEREN	
ODDALJENOST OD OSI	

STACIJA ZA 4180.00 m  
LC-377261  
P210



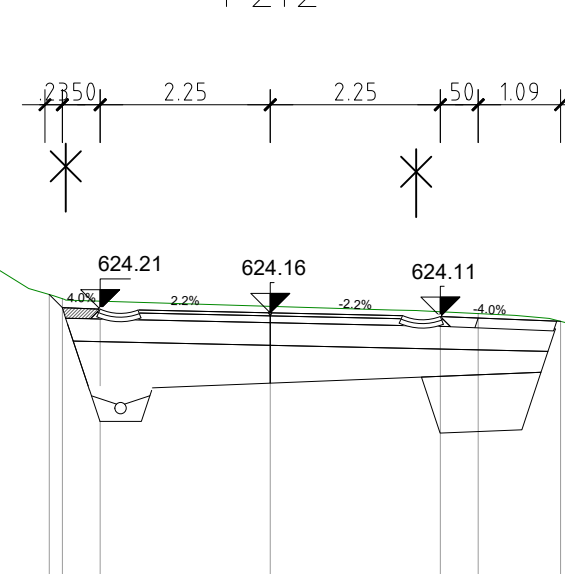
REFERENČNA KOTA = 616.4 m.n.v.	
CESTIŠČE	
TEREN	
ODDALJENOST OD OSI	

STACIJA ZA 4200.00 m  
LC-377261  
P211



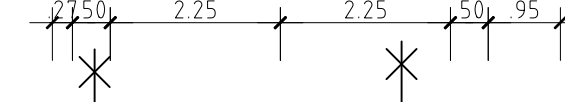
REFERENČNA KOTA = 617.7 m.n.v.	
CESTIŠČE	
TEREN	
ODDALJENOST OD OSI	

STACIJA ZA 4220.00 m  
LC-377261  
P212



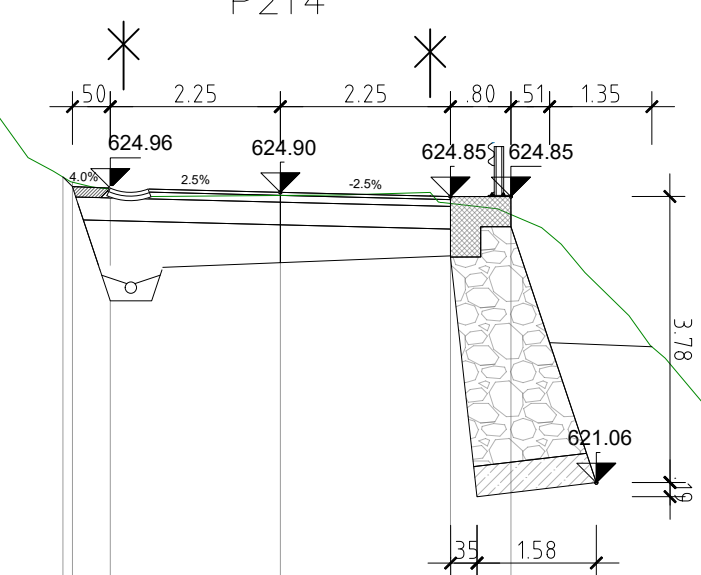
REFERENČNA KOTA = 619.5 m.n.v.	
CESTIŠČE	
TEREN	
ODDALJENOST OD OSI	

STACIJA ZA 4240.00 m  
LC-377261  
P213



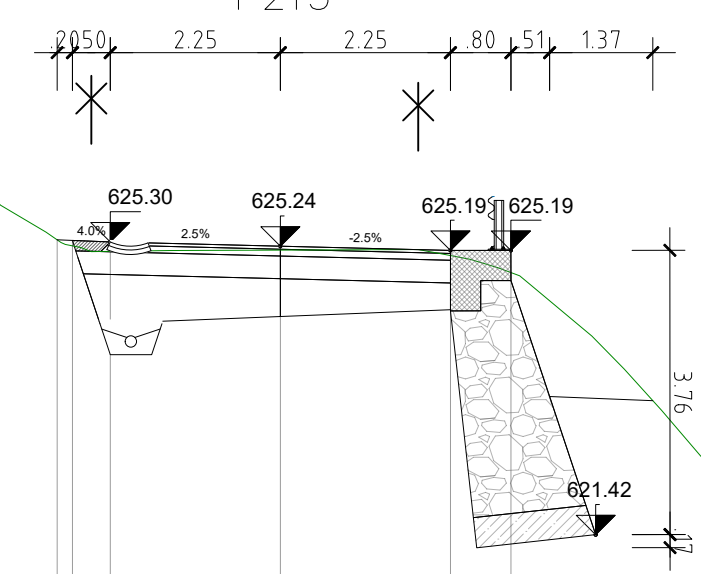
REFERENČNA KOTA = 618.9 m.n.v.	
CESTIŠČE	
TEREN	
ODDALJENOST OD OSI	

STACIJA ZA 4260.00 m  
LC-377261  
P214



REFERENČNA KOTA = 618.6 m.n.v.	
CESTIŠČE	
TEREN	
ODDALJENOST OD OSI	

STACIJA ZA 4280.00 m  
LC-377261  
P215



REFERENČNA KOTA = 619.7 m.n.v.	
CESTIŠČE	
TEREN	
ODDALJENOST OD OSI	

STACIJA ZA 4300.00 m  
LC-377261  
P216

## Sanacija LC 377261 (Bobner – Sv. Neža); ID 1443870, po neurju in poplavah 4. avgust 2023

32 PREČNI PREREZI  
PREČNI PREREZI P208-P216

merilo: 1 : 100



MESTNA OBČINA SLOVENJ GRADEC,  
ŠOLSKA ULICA 5, 2380 SLOVENJ GRADEC

AC&P inženirski biro d.o.o.  
podjetje za geotehniko, infrastrukturo in raziskave  
tovarniška c. 26, 5270 Ajdovščina | +386(0)5 8500740 | info@acap.si



vodja projekta:	ANDRAŽ CEKET, univ.dipl.inž.grad.	IZS PI G-2435
pooblaščen inženir:	ANDRAŽ CEKET, univ.dipl.inž.grad.	IZS PI G-2435
izdelal:	GAL GRADIČ	
investitor:	Mestna občina Slovenj Gradec, Šolska ulica 5, 2380 Slovenj Gradec	
vrsta projekta:	IZN	
vrsta načrta:	2.1 Načrt ceste	
naziv objekta:	Sanacija LC 377261 (Bobner – Sv. Neža); ID 1443870, po neurju in poplavah 4. avgust 2023	
vsobina risbe:	32 PREČNI PREREZI PREČNI PREREZI P208-P216	